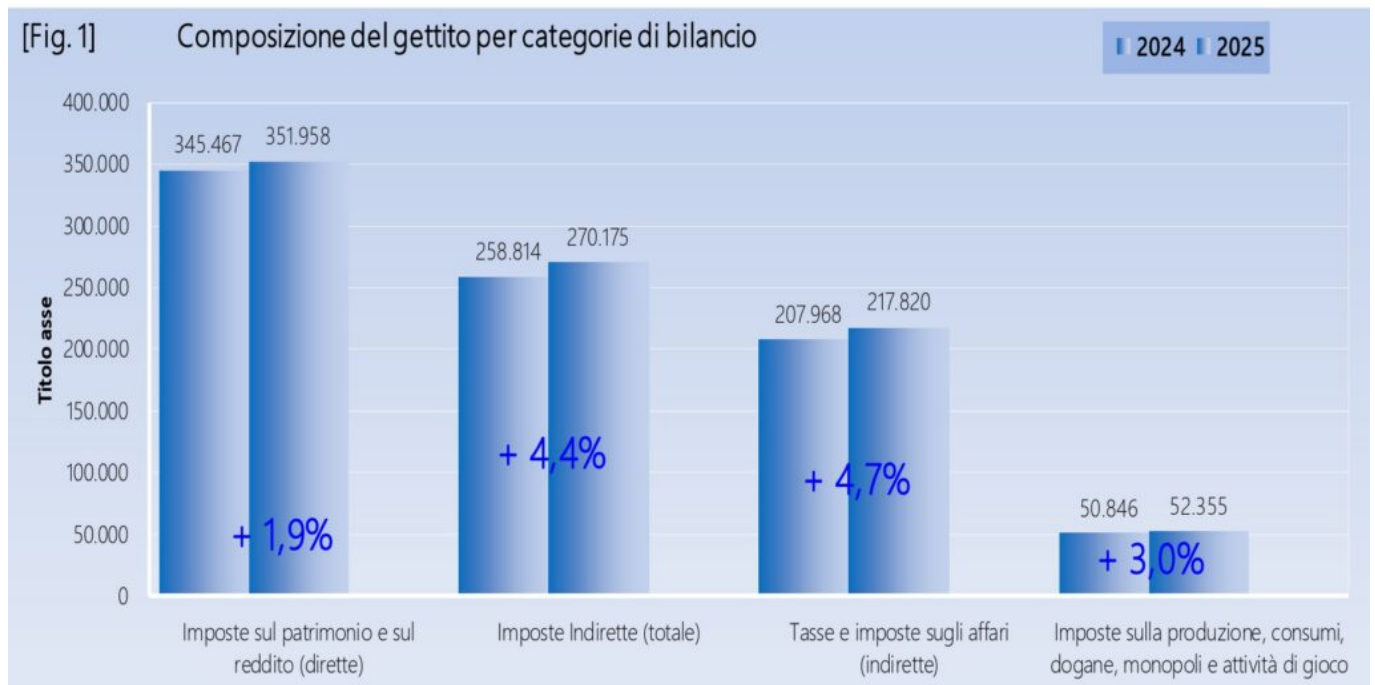


**6 Marzo 2026 - 10:55** di Redazione Jamma

“Nel periodo gennaio-dicembre 2025, le entrate tributarie erariali (Fig. 1) accertate in base al criterio della competenza giuridica ammontano a 622.132 milioni di euro, con un aumento di 17.851 milioni di euro rispetto allo stesso periodo dell’anno precedente (+3,0%). Le entrate totali ammontano a 622.132 milioni di euro (+17.851 milioni di euro, pari a +3,0%). Le imposte dirette si attestano a 351.958 milioni di euro (+6.491 milioni di euro, pari a 1,9%) e le imposte indirette risultano pari a 270.175 milioni di euro (+11.361 milioni di euro, pari a +4,4%)”. E’ quanto si legge nell’ultimo **Bollettino delle entrate tributarie 2025** del Ministero dell’Economia e delle Finanze.

“Le entrate totali relative ai **giochi** (che includono varie imposte classificate come entrate erariali sia dirette che indirette) – prosegue il Bollettino – sono risultate pari a 7.923 milioni di euro (+146 milioni di euro, pari a +1,9%); considerando solo le imposte indirette, il gettito delle attività da gioco (lotterie e delle altre attività di gioco) è di 6.624 milioni di euro (-49 milioni di euro, pari a -0,7%)”.



## Mef, entrate tributarie 2025: dai giochi 7,9 miliardi (+1,9%), in calo gli apparecchi (-3,3%)

### Sintesi del bilancio dello Stato

Accertamenti (in milioni di euro)	Consuntivo	Preconsuntivo	Var. ass.	Var. %
	Gen-Dic	Gen-Dic	Gen-Dic	Gen-Dic
	2024	2025	2024-2025	2024-2025
Proventi delle attività di gioco	391	383	-8	-2,0%
Apparecchi e congegni di gioco(DL 269/2003 art.39,c.13)	5.423	5.244	-179	-3,3%

### Sintesi del bilancio dello Stato

Accertamenti (in milioni di euro)	Consuntivo	Preconsuntivo	Var. ass.	Var. %
	Dic	Dic	Dic	Dic
	2024	2025	2024-2025	2024-2025
Proventi delle attività di gioco	30	27	-3	-10,0%
Apparecchi e congegni di gioco(DL 269/2003 art.39,c.13)	491	601	110	22,4%

### Sintesi del bilancio dello Stato

Incassi (in milioni di euro)	Consuntivo	Consuntivo	Var. ass.	Var. %
	Gen-Dic	Gen-Dic	Gen-Dic	Gen-Dic
	2024	2025	2024-2025	2024-2025
Proventi delle attività di gioco	391	383	-8	-2,0%
Apparecchi e congegni di gioco(DL 269/2003 art.39,c.13)	5.422	5.246	-176	-3,2%

### Sintesi del bilancio dello Stato

Incassi (in milioni di euro)	Consuntivo	Consuntivo	Var. ass.	Var. %
	Dic	Dic	Dic	Dic
	2024	2025	2024-2025	2024-2025
Proventi delle attività di gioco	30	28	-2	-6,7%
Apparecchi e congegni di gioco(DL 269/2003 art.39,c.13)	490	772	282	57,6%

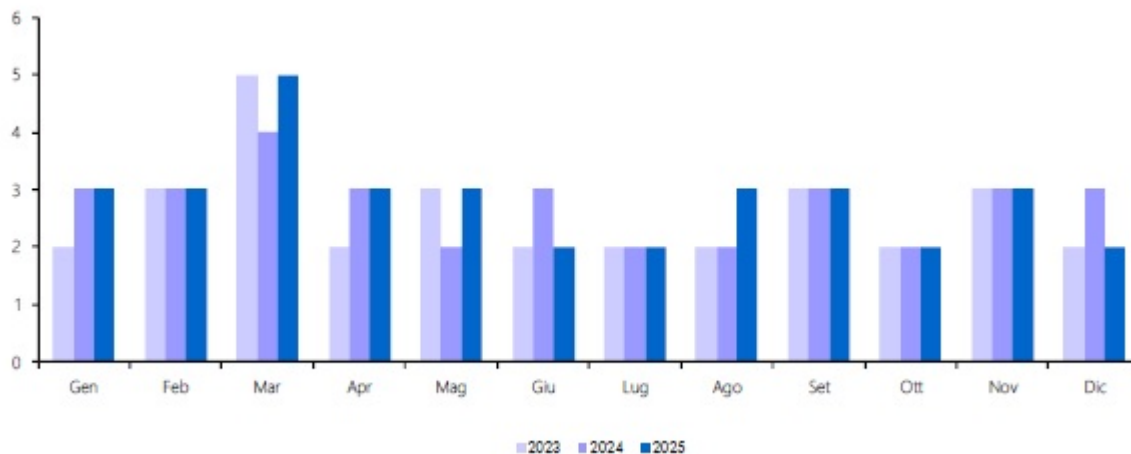
Di seguito i dati contenuti nelle **appendici statistiche** a corredo del Bollettino:

**Mef, entrate tributarie 2025: dai giochi 7,9 miliardi (+1,9%), in calo gli apparecchi (-3,3%)**

21. Imposta sugli spettacoli e sul gioco nelle case da gioco (cap. 1230)

<i>Accertamenti (in milioni di euro)</i>	<i>Consuntivo 2023</i>	<i>Preconsuntivo 2024</i>	<i>Preconsuntivo 2025</i>	<i>Variazioni assolute 2024-2025</i>	<i>Variazioni % 2024-2025</i>
<b>Totale Gennaio - Dicembre</b>	<b>31</b>	<b>33</b>	<b>34</b>	<b>1</b>	<b>3,0%</b>
Gennaio	2	3	3		
Febbraio	3	3	3		
Marzo	5	4	5	1	25,0%
Aprile	2	3	3		
Maggio	3	2	3	1	50,0%
Giugno	2	3	2	-1	-33,3%
Luglio	2	2	2		
Agosto	2	2	3	1	50,0%
Settembre	3	3	3		
Ottobre	2	2	2		
Novembre	3	3	3		
Dicembre	2	3	2	-1	-33,3%
<b>Totale annuo</b>	<b>31</b>	<b>33</b>	<b>34</b>	<b>1</b>	<b>3,0%</b>

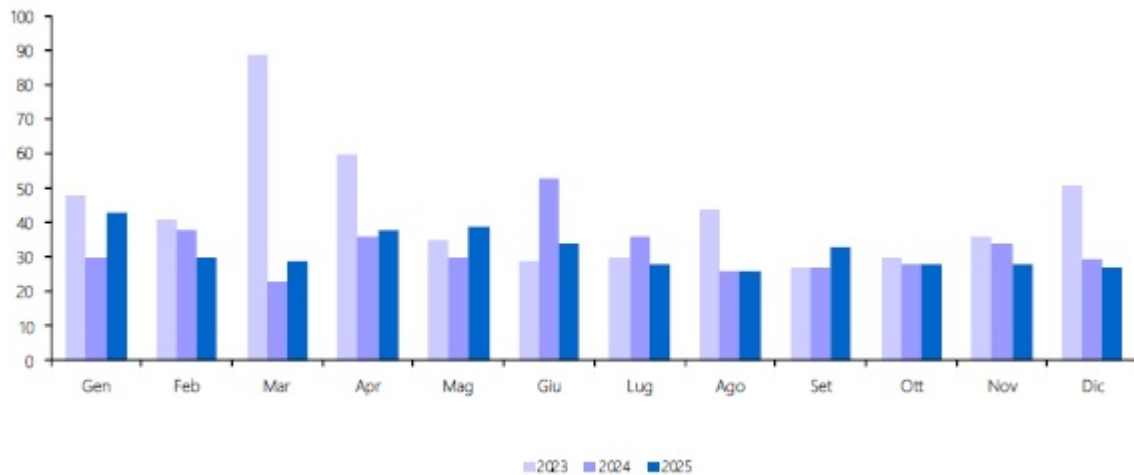
## Mef, entrate tributarie 2025: dai giochi 7,9 miliardi (+1,9%), in calo gli apparecchi (-3,3%)



31. Proventi delle attività di gioco (cap. 1804)

Accertamenti (in milioni di euro)	Consuntivo 2023	Preconsuntivo 2024	Preconsuntivo 2025	Variazioni assolute 2024-2025	Variazioni % 2024-2025
<b>Totale Gennaio - Dicembre</b>	<b>520</b>	<b>391</b>	<b>383</b>	<b>-8</b>	<b>-1,9%</b>
Gennaio	48	30	43	13	43,3%
Febbraio	41	38	30	-8	-21,1%
Marzo	89	23	29	6	26,1%
Aprile	60	36	38	2	5,6%
Maggio	35	30	39	9	30,0%
Giugno	29	53	34	-19	-35,8%
Luglio	30	36	28	-8	-22,2%
Agosto	44	26	26		
Settembre	27	27	33	6	22,2%
Ottobre	30	28	28		
Novembre	36	34	28	-6	-17,6%
Dicembre	51	30	27	-3	-8,6%
<b>Totale annuo</b>	<b>520</b>	<b>391</b>	<b>383</b>	<b>-8</b>	<b>-1,9%</b>

## Mef, entrate tributarie 2025: dai giochi 7,9 miliardi (+1,9%), in calo gli apparecchi (-3,3%)

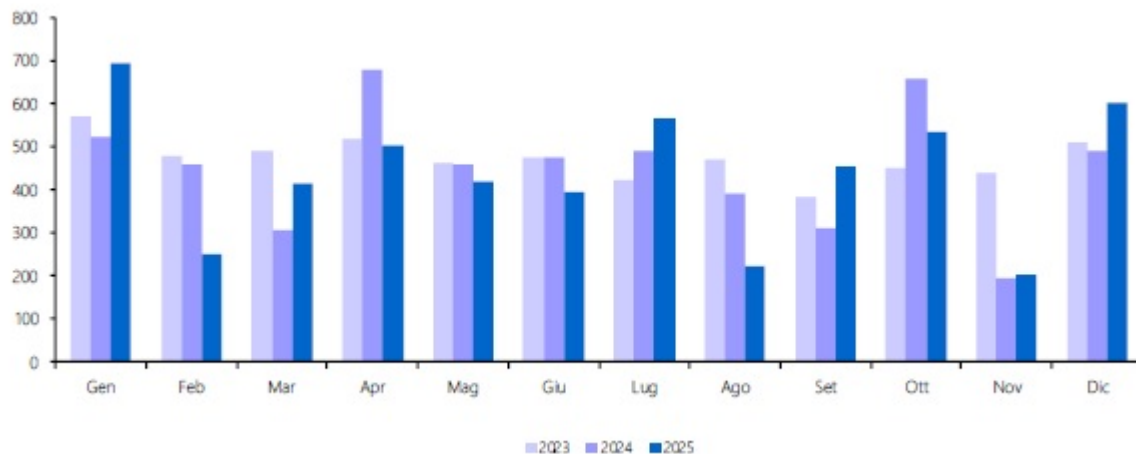


**Mef, entrate tributarie 2025: dai giochi 7,9 miliardi (+1,9%), in calo gli apparecchi (-3,3%)**

32. Apparecchi e congegni di gioco (cap. 1821)

Accertamenti (in milioni di euro)	Consuntivo 2023	Preconsuntivo 2024	Preconsuntivo 2025	Variazioni assolute 2024-2025	Variazioni % 2024-2025
<b>Totale Gennaio - Dicembre</b>	<b>5.664</b>	<b>5.423</b>	<b>5.244</b>	<b>-179</b>	<b>-3,3%</b>
Gennaio	571	521	694	173	33,2%
Febbraio	477	457	249	-208	-45,5%
Marzo	489	305	413	108	35,4%
Aprile	516	677	501	-176	-26,0%
Maggio	463	456	416	-40	-8,8%
Giugno	474	473	393	-80	-16,9%
Luglio	423	490	564	74	15,1%
Agosto	471	391	221	-170	-43,5%
Settembre	382	309	455	146	47,2%
Ottobre	450	657	534	-123	-18,7%
Novembre	438	196	203	7	3,6%
Dicembre	510	491	601	110	22,5%
<b>Totale annuo</b>	<b>5.664</b>	<b>5.423</b>	<b>5.244</b>	<b>-179</b>	<b>-3,3%</b>

## Mef, entrate tributarie 2025: dai giochi 7,9 miliardi (+1,9%), in calo gli apparecchi (-3,3%)



Di seguito i dati contenuti nella **nota tecnica** a corredo del Bollettino:

### Tabella 1. Entrate erariali gennaio-dicembre 2025 (competenza)

Dati in milioni di euro

Accertamenti (in milioni di euro)	Gennaio Dicembre				Dicembre			
	2024	2025	Var.	Var. %	2024	2025	Var.	Var. %
<b>IRPEF</b>	235.780	231.301	-4.479	-1,9%	25.103	25.249	146	0,6%
Ritenute dipendenti settore pubblico	94.165	93.723	-442	-0,5%	9.042	9.759	717	7,9%
Ritenute dipendenti settore privato	99.157	96.745	-2.412	-2,4%	7.602	7.419	-183	-2,4%
Ritenute lavoratori autonomi	14.265	14.992	727	5,1%	1.216	1.270	54	4,4%
Rit. acconto sui bonifici per beneficiare di oneri deduc. o detr.	3.950	4.035	85	2,2%	415	327	-88	-21,2%
IRPEF saldo	7.069	5.685	-1.384	-19,6%	476	422	-54	-11,3%
IRPEF acconto	17.174	16.121	-1.053	-6,1%	6.352	6.052	-300	-4,7%
<b>IRES</b>	57.582	60.085	2.503	4,3%	17.203	19.642	2.439	14,2%
RES saldo	15.940	12.407	-3.533	-22,2%	594	489	-105	-17,7%
RES acconto	41.642	47.677	6.035	14,5%	16.609	19.152	2.543	15,3%
Sost. redditi nonchè rit. su interessi e altri redditi di capit.	18.303	21.055	2.752	15,0%	1.530	1.808	278	18,2%
<i>di cui:</i>								
rit. su interessi e premi corrisposti da istituti di credito	5.718	6.613	895	15,7%	58	73	15	25,9%
sost. su interessi e premi di obblig. e titoli di cui al DLgs. 239/96	6.220	6.890	670	10,8%	877	1.017	140	16,0%
Rit. su utili distribuiti dalle persone giuridiche	6.441	6.695	254	3,9%	305	325	20	6,6%
Sost. sui redditi da capitale e sulle plusvalenze	3.322	6.581	3.259	98,1%	1.700	2.991	1.291	75,9%
Sost. dell'imp. sul reddito p.f.e rel. addiz. (cedolare secca sugli affitti)	4.799	4.692	-107	-2,2%	1.754	1.703	-51	-2,9%
Imp. sulle riserve matematiche rami vita assicurazioni	1.556	2.238	682	43,8%	1	0	-1	-100,0%
Sost. sul valore dell'attivo dei fondi pensione	271	1.510	1.239	457,2%	1	1	0	0,0%
Ritenuta Sulle Vincite del Gioco Del Lotto, L. 311/2004, art. 1, c. 488	594	599	5	0,8%	52	45	-7	-13,5%
Altre dirette	16.819	17.202	383	2,3%	4.480	5.369	889	19,8%

## Mef, entrate tributarie 2025: dai giochi 7,9 miliardi (+1,9%), in calo gli apparecchi (-3,3%)

Imposte dirette	345.467	351.958	6.491	1,9%	52.129	57.133	5.004	9,6%
Registro	5.751	6.025	274	4,8%	609	639	30	4,9%
IVA	180.800	186.809	6.009	3,3%	24.700	26.003	1.303	5,3%
scambi interni	162.417	168.179	5.762	3,5%	23.247	24.529	1.282	5,5%
	<i>di cui:</i>							
	<i>Vers. da parte di P.A. Split Payment</i>							
importazioni	17.641	19.069	1.428	8,1%	2.157	2.315	158	7,3%
Bollo	18.383	18.630	247	1,3%	1.453	1.474	21	1,4%
Bollo	8.859	10.998	2.139	24,1%	604	657	53	8,8%
Assicurazioni	4.832	5.285	453	9,4%	402	342	-60	-14,9%
Tasse e imposte ipotecarie	1.866	1.881	15	0,8%	233	204	-29	-12,4%
Canoni di abbonamento radio e TV	1.506	1.941	435	28,9%	165	213	48	29,1%
Concessioni governative	715	694	-21	-2,9%	65	59	-6	-9,2%
Tasse automobilistiche	323	314	-9	-2,8%	21	23	2	9,5%
Diritti catastali e di scritturato	723	729	6	0,8%	79	83	4	5,1%
Accisa sui prodotti energetici, loro derivati e prodotti analoghi	25.777	26.338	561	2,2%	3.104	3.172	68	2,2%
Accisa e imposta erariale sui gas incondensabili	598	602	4	0,7%	75	84	9	12,0%
Accisa sull'energia elettrica e addiz. di cui al D.L. n.511/88,art6,c.6	2.462	2.724	262	10,6%	210	217	7	3,3%
Accisa sul gas naturale per combustione	2.076	2.614	538	25,9%	335	382	47	14,0%
Imposta sul consumo dei tabacchi	11.338	11.461	123	1,1%	872	848	-24	-2,8%
Proventi delle attività di gioco	391	383	-8	-2,0%	30	27	-3	-10,0%
Apparecchi e congegni di gioco(DL n.269/2003 art.39,c.13)	5.423	5.244	-179	-3,3%	491	601	110	22,4%
Tasse E Diritti Marittimi	14	10	-4	-29,4%	3	4	1	58,3%
Diritti Inerenti Al Mov. Degli Aeromobili Privati Aerodromi	9	5	-4	-44,6%	0	0	-0	100,0%
Altre indirette	5.351	6.118	767	14,3%	827	855	28	3,3%
<b>Imposte indirette</b>	<b>258.814</b>	<b>270.175</b>	<b>11.361</b>	<b>4,4%</b>	<b>32.825</b>	<b>34.413</b>	<b>1.588</b>	<b>4,8%</b>
<b>Totale entrate</b>	<b>604.281</b>	<b>622.132</b>	<b>17.851</b>	<b>3,0%</b>	<b>84.954</b>	<b>91.545</b>	<b>6.591</b>	<b>7,8%</b>

N.B.

Nella tabella vengono riportate le entrate tributarie erariali derivanti dagli accertamenti secondo il criterio della competenza giuridica al netto delle entrate derivanti dalle attività di accertamento e controllo ("ruoli").

**Fonte:** <https://www.jamma.it/?p=347876>